

HOLLOLA
Kukonkoivun yritysalue
Asemakaavan- ja asemakaavan
muutosalueen
arkeologinen inventointi
2021



Timo Sepänmaa, Tomi Kuljukka



Tilaaaja: Sitowise Oy

Sisältö

Perustiedot	2
Inventointi	3
Vanhoja karttoja	4
Muinaisjännös	5
Ylinen Viipurintie, Kukonkoivu.....	5

Kansikuva: Yleiskuva kaava-alueen vielä rakentamattomalta osalta – pienipiirteistä kangasta.

Perustiedot

Alue: Hollola, Kukonkoivun yritysalueen asemakaavan ja asemakaavan muutosalue. Alue sijaitsee noin 4 km Salpakankaan länsipuolella, valtatie 12:n pohjoispuolella, Kukonkankaalla.

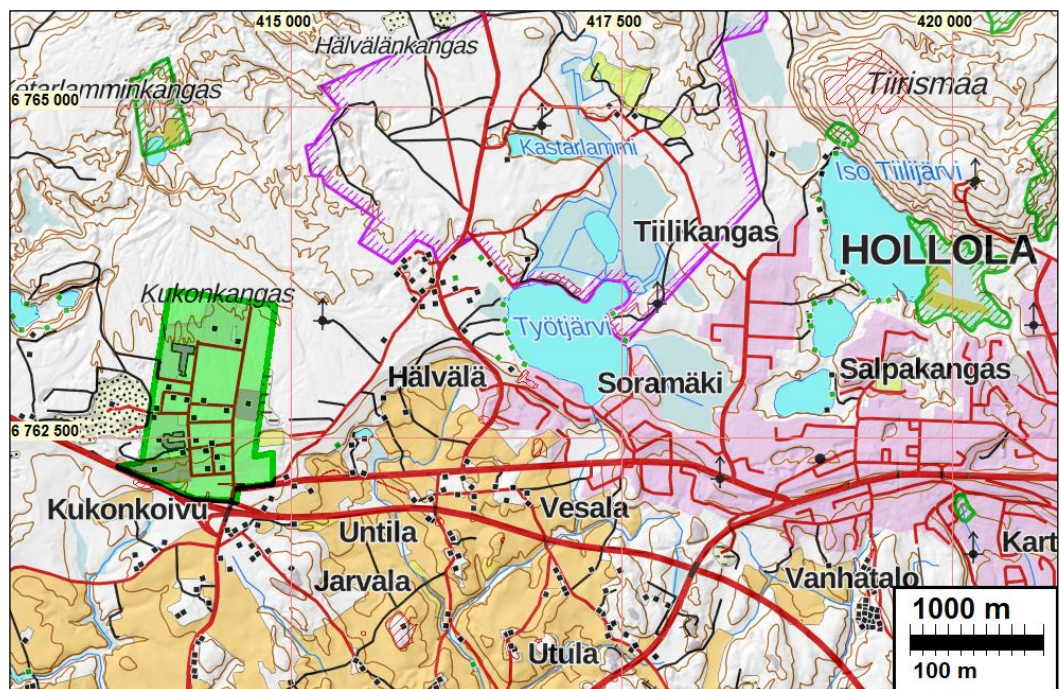
Tarkoitus: Selvittää alueen muinaisjännökset ja muut suojeltavaksi arvioitavat kulttuurihistorialliset, arkeologiset jännökset.

Työaika: Maastotyö: 27.8.2021

Tilaja: Sitowise Oy

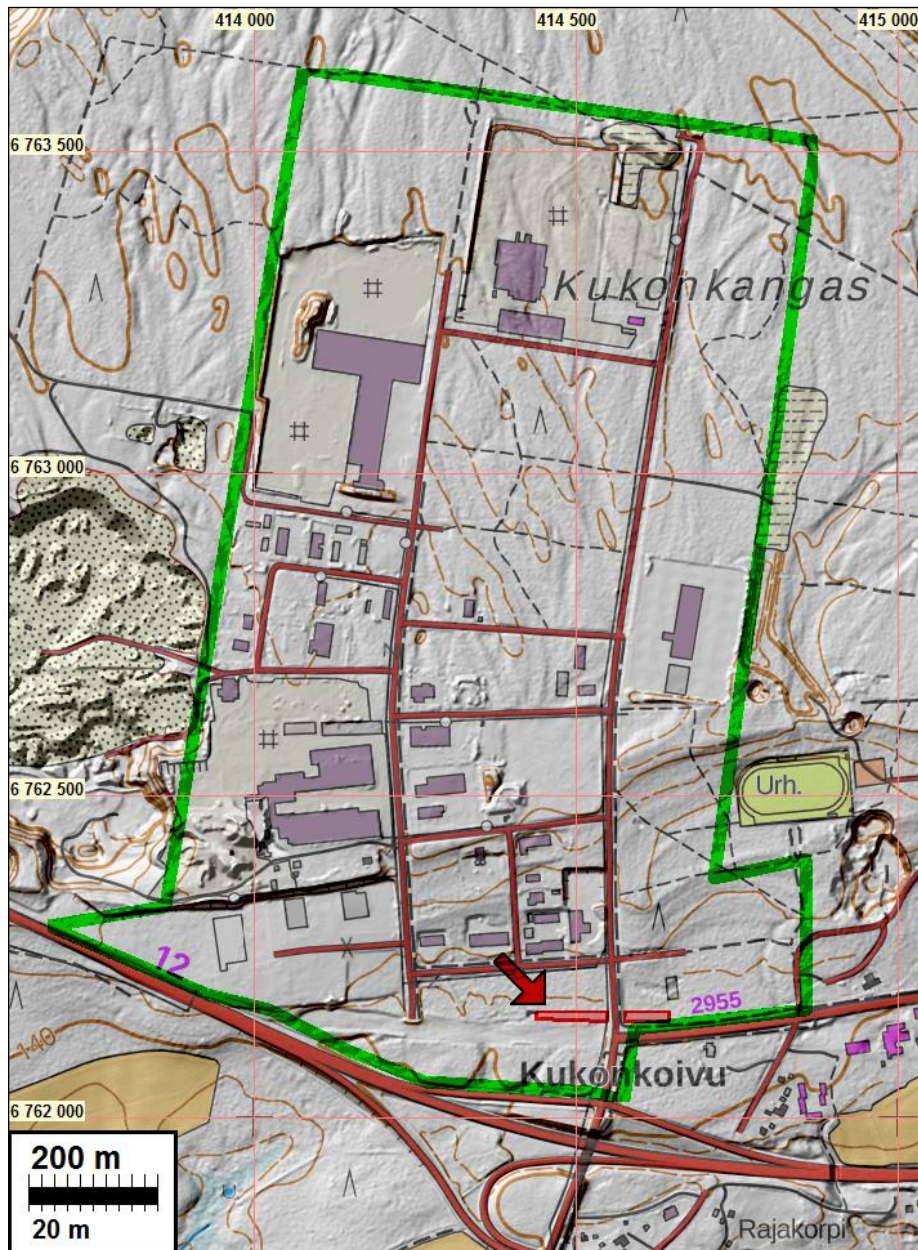
Tekijät: Mikroliitti Oy, Maastotyö: Timo Sepänmaa, Tomi Kuljukka. Raportin koostaminen Timo Jussila.

Tulokset: Alueelta ei löydetty uusia kiinteitä muinaisjännöksiä tai muita arkeologisia kohteita. Alueella on yksi ennestään tunnettu muinaisjännös: vanha tiepohja Ylinen Viipurin tie. Se oli aiempien kuvausten mukaisessa kunnossa eikä sen tietoihin tehty nyt muutoksia.



Tutkimusalue vihreällä.

Selityksiä: Koordinaatit ja kartat ovat ETRS-TM35FIN koordinaatistossa. Kartat ovat Maanmittauslaitoksen maastotietokannasta 8/2021, ellei toisin mainittu. Muinaisjännösrekisteri on tarkastettu 10/2021. Valokuvia ei ole talletettu mihinkään viralliseen arkistoon, eikä niillä ole mitään kokoelmatunnusta. Valokuvat ovat digitaalisia ja ne ovat tallessa Mikroliitti Oy:n palvelimella ja sen varmuuskopioilla.



Tutkimusalue on rajattu vihreällä. Sen eteläpäässä on tunnettu muinaisjäännöskohde Ylinen Viipurintie (säilynyt osuus hylätystä tiepohjasta) joka merkitty punaisella ja sen länsipää osoitettu punaisella nuolella.

Inventointi

Hollolan kunnalla on tekeillä Kukonkoivun yritysalueen asemakaava ja asemakaavan muutos. Hankkeen YVA-konsultti Sitowise Oy tilasi alueen arkeologisen inventoinnin Mikroliitti Oy:lta. Timo Sepänmaa ja Tomi Kuljukka suorittivat inventoinnin maastotyön 27.8.2021, työn kannalta hyvissä olosuhteissa. Tutkittavan alueen pinta-alalta on noin 1,2 km².

Alueella on inventoitu muinaisjäännöksiä viimeksi v. 2017 ainakin sen eteläosassa, jolloin on havaittu seillä sijaitseva tunnettu muinaisjäännöskohde, vanha tiepohja. Ei ole tietoa onko muualla alueella arkeologi joskus kulkenut.

Alue sijaitsee ensimmäisellä Salpausselän laen laajalla jäätikköjoen delta-alueella, sen eteläreunamilla. Alueen korkeustaso vaihtelee 142 - 160 m mpy. välillä ja pääosin se on yli 155 m tasolla ja sitä matalammat tasot ovat aivan alueen eteläpäässä. Alueen maaperä on hiekkaa. Muinaiset järvi- ja merivaiheet eivät ole ulottuneet alueelle Baltian jääjärvivaiheen jälkeen. Alueella ei siten ole rantasidonnoisia muinaisjäännöksiä.

Kaava-alue kuuluu kokonaisuudessaan Hollolan kylän maihin – se on ollut viljelemätöntä takamaata, eikä alueella ole ollut kiinteää asutusta historiallisella ajalla (eikä vielääkään). Vanha asutus on sijoittunut heti alueen etelä- ja kaakkoisreunamille, Salpausselän rinteeseen juuren hieta- ja hiesumaille.

Alueen eteläpään poikki on kulkenut vanha, jo keskiaikainen, tie, ns. ylinen Viipurintie. Alueella vanhasta tiestä on säilynyt pieni, v. 1964 hylätty osuus ja se on nyt muinaisjäänneksi: Ylinen Viipurintie, Kukonkoivu (mj. rek. 1000031927).

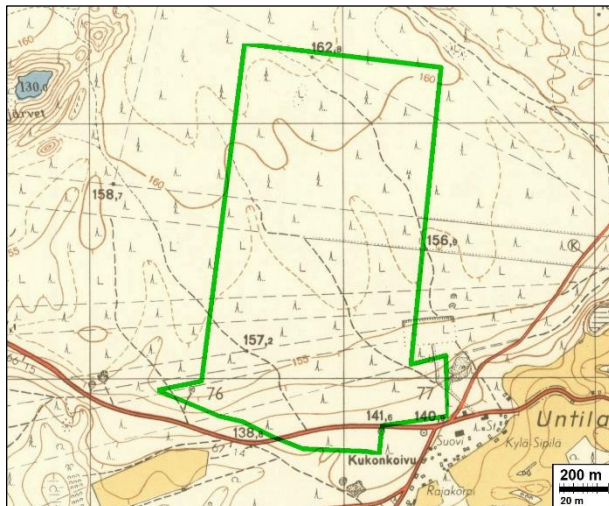
Alue on suurimmaksi osaksi rakennettua. Laserkeilausaineistosta laaditussa rinnevarjostuksessa (Mml:n paikkatietoikkunassa) ei vielä rakentamattomilla alueilla erotu mitään selvästi arkeologisesti mahdollisesti mielenkiintoista. Siinä erottuu joitain kuoppia ja kuopanteita mutta ne kaikki osoittautuivat ennalta arvioidusti nykyaikaisiksi.

Rakentamatonta aluetta käytiin läpi maastossa jalan kulkien ja samalla havainnoiden ympäristöä silmänvaraisesti. Aluetta tutkittiin pistokokeen omaisesti, mutta melko kattavasti. Inventoinnissa ei havaittu mitään viitteitä muinaisjäänöksistä. Tunnettu muinaisjäänös on aiemmin kuvatussa kunnossa (se on viimeksi tarkastettu v. 2020) eikä sen tietoihin tullut mitään muutoksia.

21.10.2021

Timo Sepänmaa

Vanhoja karttoja



Yllä vasemmalla ote v. 1796-1805 Kuninkaan-kartastosta ja oikealla ote 1840-luvulla laaditusta pitäjänkartasta. Tutkimusalueen sijainti on osoitettu päälle piirretyllä sinipunaisella suorakaiteella. Pitäjänkartat laadittiin pääosin isojakokartoista. Tältä alueella niitä ei ilmeisesti ole ja siksi kartta on osin varsin ylimalkainen. Siinä ei ole myöskään myöhempiä päällepiirroksia tutkimusalueen kohdilla.

Vasemmalla on ote v. 1949 peruskartasta johon tutkimusalue piirretty päälle vihreällä. Alue on ollut asumatonta ja viljelemätöntä. Sen eteläosassa kulkee vanha ns. ylinen Viipurintie.

Muinaisjäännös

Ylinen Viipurintie, Kukonkoivu

Mjtunnus: 1000031927

Status: kiinteä muinaisjäännös

Ajoitus: historiallinen

Laji: kulkuväylät, tienpohjat

Koordin: N: 6762156 E: 414506

Tutkijat: Kärkkäinen, S. inventointi 2017; Takala, H. ja Soininen, O. tarkastus 2019, Takala, H. tarkastus 2020.

Huomiot: *Muinaisjäännösrekisteri:*

Kohde sijaitsee Hollolan Kukonkoivussa, valtatie 12 ja Kukonkoivun teollisuusalueen välissä.

Kukonkoivun liittymässä vanha tielinja on jäänyt kokonaan pois käytöstä jo vuoteen 1964 mennessä, ja hahmottuu vanhalla peruskartalla tien pohjoispuolella pienenä polkuna. Vanha maantielinja on muuttunut paljon valtatie 12 liittymän rakentamisen jälkeen. Maastossa vanhan Tampereentien linja erottuu vielä selkeästi aukkona puustossa, mutta on tiheän aluskasvillisuuden valtaama. Vanhempi tielinjaus on erotettavissa vinovalovarjoste-aineistossa ja maastossa, jossa se näkyy matalien oijen välisenä kohoumana. Lännessä Viipurintien linja päättyy suureen kuoppaan, joka näkyy hyvin myös vinovalovarjosteessa ja idässä Kotajärventien itäpuolella tielinja on maastossa säilynyt aina kevyenliikenteenväylän penkereeseen asti.

Sepänmaa & Kuljukka 2021: jäännös on aiempien kuvausten mukaisessa kunnossa, eikä sen tietoihin tehty muutoksia.



Muinaisjäännösrajaus punaisella. Alla Rinnevarjostuskuva.

